

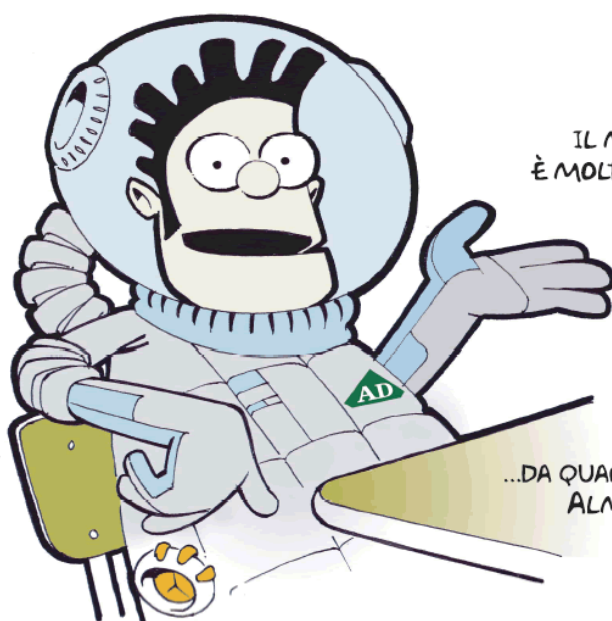


Progetto



ALMADIPLOMA

La banca dati dei diplomati della scuola secondaria
per l'università, il mondo del lavoro e delle professioni



IL MIO FUTURO
È MOLTO PIÙ CHIARO...

...DA QUANDO HO SCOPERTO
ALMADIPLOMA!

Cosa ti aspetta dopo il diploma? Te lo dice www.almadiploma.it

Per orientarti nella scelta dell'Università o della professione ti accompagna AlmaDiploma

Con AlmaDiploma la tua Scuola ti offre l'opportunità di:

- conoscere il Profilo dei Laureati per sapere in quanto tempo ci si laurea, con quali voti, quanti partecipano al programma Erasmus, in quanto tempo troverai lavoro con la laurea scelta...

- inserire il tuo curriculum vitae su internet, per essere contattato dalle aziende che cercano un profilo come il tuo o proporre la tua candidatura in risposta ad offerte di lavoro pubblicate sul sito.

Sede AlmaDiploma

- c/o Alma Laurea - Viale Masini 36 - 40126 Bologna

tel +39 051 242119 - fax +39 051 6088988 e-mail: servizio.orientamento@almadiploma.it

- c/o ITIS A. Meucci - via di Scandicci, 151 - 50143 Firenze

tel/fax + 39 055/703378 - e-mail servizio.scuole@almadiploma.it

che cos'è AlmaDiploma

AlmaDiploma è un progetto nato nel 2000 per iniziativa di alcuni Istituti Superiori della provincia di Firenze sulla base dell'esperienza di AlmaLaurea, consorzio interuniversitario che dal 1994 si pone come punto d'incontro tra i giovani ed il mondo del lavoro.

AlmaDiploma ha la finalità, con appositi monitoraggi, di **esaminare costantemente l'efficienza delle strutture aderenti al progetto e l'efficacia dell'offerta formativa.**

Attraverso l'analisi delle informazioni presenti nella banca dati vengono elaborati il **profilo del diplomato** e **l'indagine sulla condizione occupazionale dei diplomati** ad uno o più anni dal conseguimento del titolo.

AlmaDiploma si pone inoltre l'obiettivo di **agevolare l'inserimento dei giovani nel mondo del lavoro e migliorarne la collocazione professionale.**

Questo avviene attraverso l'aggiornamento e la diffusione alle aziende della propria banca dati, creata sulla base di informazioni fornite dagli Istituti aderenti all'iniziativa e integrate direttamente dai diplomati con la compilazione di un questionario e in seguito con l'aggiornamento del curriculum.

Tutti i servizi (banca dati, bacheca annunci) sono disponibili on-line sul sito www.almadiploma.it

quali sono i vantaggi

per gli **Istituti aderenti**:

- ✓ ogni anno viene fornita tutta la documentazione ricavata dall'analisi del questionario, che consente agli Istituti di monitorare il percorso di studi degli studenti, di analizzare le caratteristiche e le performance dei diplomati, di confrontare le diverse sedi di studio, i tipi di scuole, gli indirizzi/specializzazioni, ecc.
- ✓ vengono costantemente informate la stampa nazionale, le imprese, le associazioni di categoria, attraverso specifiche campagne di comunicazione, dando risalto al progetto ed alla sensibilità degli Istituti aderenti
- ✓ vengono rese disponibili le informazioni provenienti dalle elaborazioni periodiche di AlmaLaurea (la condizione occupazionale dopo la laurea, il profilo di tutte le facoltà universitarie a confronto). Gli Istituti potranno così supportare i diplomati nell'orientamento e nella scelta universitaria

per i **Diplomati**:

- ✓ il curriculum inserito nella banca dati AlmaDiploma è consultabile on-line e reso disponibile ad Aziende ed Enti per offerte di stage e proposte di lavoro
- ✓ la bacheca annunci AlmaDiploma (consultabile sul sito www.almadiploma.it) propone costantemente offerte di lavoro/stage di Aziende ed Enti che vogliono entrare in contatto con giovani diplomati
- ✓ il *percorso di orientamento* alla scelta universitaria, presente nel sito di AlmaDiploma, è realizzato da un team di psicologi, sociologi, statistici ed informatici coordinati dal Consorzio Interuniversitario AlmaLaurea.
Il test è on line all'indirizzo:
<http://www.almadiploma.it/studenti/orientamento>
- ✓ i dati personali vengono trattati con la massima riservatezza (d.lgs. 30 giugno 2003 n. 196). Tutte le informazioni vengono conferite dagli Istituti aderenti ad AlmaDiploma, che le fornirà ad Aziende ed Enti con il solo scopo di avviamento al lavoro e selezione del personale

LETTERA DEL DIRIGENTE SCOLASTICO AL DIPLOMANDO

Caro Diplomando,

non so quale sia stata la tua esperienza scolastica che sta per concludersi, ma so che da questa esperienza (e da quella di tutti coloro che si diplomano) possiamo ricavare utili elementi per migliorare questo nostro Istituto, per facilitare il tuo ingresso (o una tua diversa, migliore collocazione) nel mondo del lavoro in Italia e in Europa e per metterti in diretto contatto con le Università italiane, se intendi proseguire gli studi. E' questo il molteplice scopo che il nostro Istituto persegue attraverso la banca dati diplomati ALMADIPLOMA attivata nel 2000 e oggi in via di espansione.

Per realizzarla è stato predisposto il questionario elettronico che ti prego vivamente di compilare con la massima franchezza in ogni sua parte, **restituendo la ricevuta di compilazione al referente ALMADIPLOMA Prof. Michelino Marinaro**: tengo a precisarti che, nel momento in cui i dati saranno elaborati, le tue risposte saranno trattate in modo strettamente riservato.

Ho accennato agli altri importanti obiettivi che ci siamo proposti di raggiungere con questa iniziativa: quello di facilitare il tuo ingresso nel mondo del lavoro (o una tua diversa, migliore collocazione) e quello di metterti in contatto con il mondo dell'istruzione superiore. In tale prospettiva i tuoi dati verranno inseriti nella banca dati ALMADIPLOMA e comunicati alle imprese o alle università che ne faranno richiesta. Ma altri numerosi servizi sono stati realizzati a tuo favore; è nel tuo interesse tenere costantemente aggiornato il tuo curriculum vitae.

Ti ringrazio per la collaborazione, ti auguro un futuro brillante e ti saluto con viva cordialità.

Isernia, 9 gennaio 2012

F.to Il Dirigente Scolastico

Prof. Giancarlo Carmosino

Informativa all'interessato ai sensi dell'art. 13 del codice in materia di protezione dei dati personali.

Ti informiamo che:

- i dati sono trattati esclusivamente per la finalità di inserimento nel mondo del lavoro e di formazione professionale;
- i dati sono trattati in forma automatizzata al fine di consentire la ricerca attraverso diverse chiavi quali, ad esempio, la scuola superiore e il voto di diploma; i dati sono comunicati via Internet;
- tutti i dati, resi anonimi, sono utilizzati anche in forma aggregata al fine di elaborazione dei Rapporti statistici sui diplomati;
- i dati evidenziati nel questionario da uno sfondo più scuro sono divulgati solo in forma aggregata e tale da garantire l'anonimato;
- il conferimento dei dati è facoltativo;
- la mancata compilazione del questionario comporta il mancato inserimento, nella banca dati ALMADIPLOMA, dei dati non forniti; in questo caso sono inseriti nella banca dati ALMADIPLOMA esclusivamente i dati amministrativi, detenuti dalla segreteria della scuola, dei diplomati che hanno dato esplicito consenso alla loro diffusione per la finalità di inserimento nel mondo del lavoro;
- destinatari della comunicazione dei dati possono essere i soggetti (pubblici e privati, italiani ed esteri) e le Associazioni di Categoria che dichiarano espressamente di essere interessati ai dati per l'avviamento nel mondo del lavoro e di formazione professionale;
- l'interessato può esercitare i diritti di cui all'art.7 del Codice in materia di protezione dei dati personali, fra cui il diritto di ottenere la conferma, l'aggiornamento e la cancellazione dei dati;
- l'Associazione AlmaDiploma è titolare del trattamento dei dati personali e garantisce che i dati siano stati raccolti e trattati in osservanza del Codice in materia di protezione dei dati personali. Il Consorzio AL è responsabile del trattamento dei dati personali e in particolare del riscontro dei diritti dell'interessato. Per esercitare i diritti di cui all'art. 7, occorre rivolgersi al Consorzio AL, www.almalaurea.it. Il CINECA è responsabile per gli aspetti tecnico-informatici.